

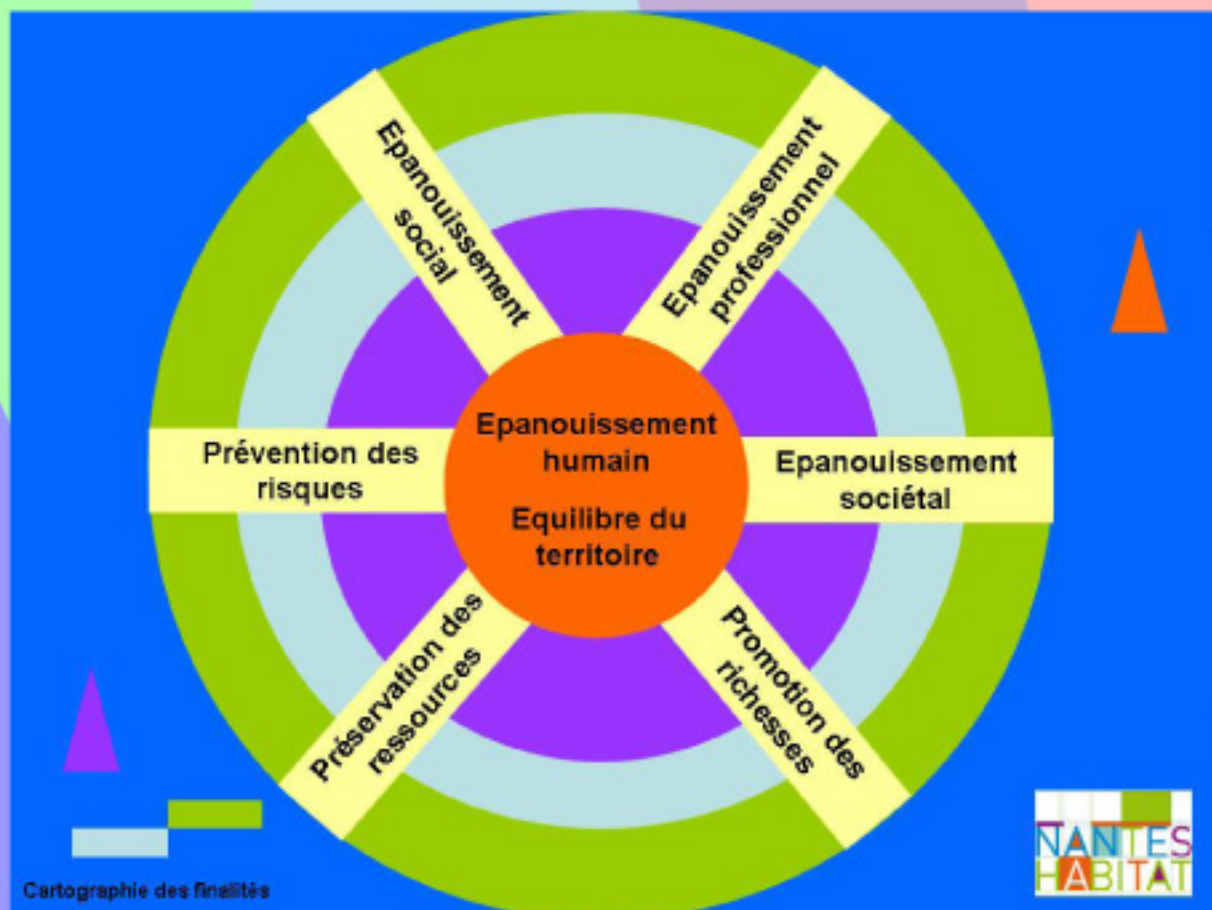
# LA STRATEGIE DEVELOPPEMENT DURABLE

Nous ne reviendrons pas ici sur l'historique du développement durable. Trop souvent le développement durable est confondu avec la seule protection de l'environnement. Il est alors question de changement climatique ou de raréfaction des ressources naturelles. Parfois il est réduit à une sorte de trépied dont les trois piliers s'appelleraient l'environnement, l'économique et le social.

Or le développement durable va très au-delà de cette présentation schématique. Il intègre la gouvernance mais aussi la culture, l'éducation et plus généralement la civilisation, c'est-à-dire la relation de l'homme à son territoire, à une nature que Jean FOURASTIE considère comme "une dure marâtre pour l'humanité".

C'est dans cette logique que s'inscrit la vision que Nantes Habitat, promoteur convaincu des valeurs du service public, donne du développement durable. Construite de façon systémique selon les principes inhérents aux démarches qualité, la stratégie de Nantes Habitat est cohérente, tout entière centrée sur deux finalités majeures :

## L'épanouissement humain et l'équilibre du territoire.

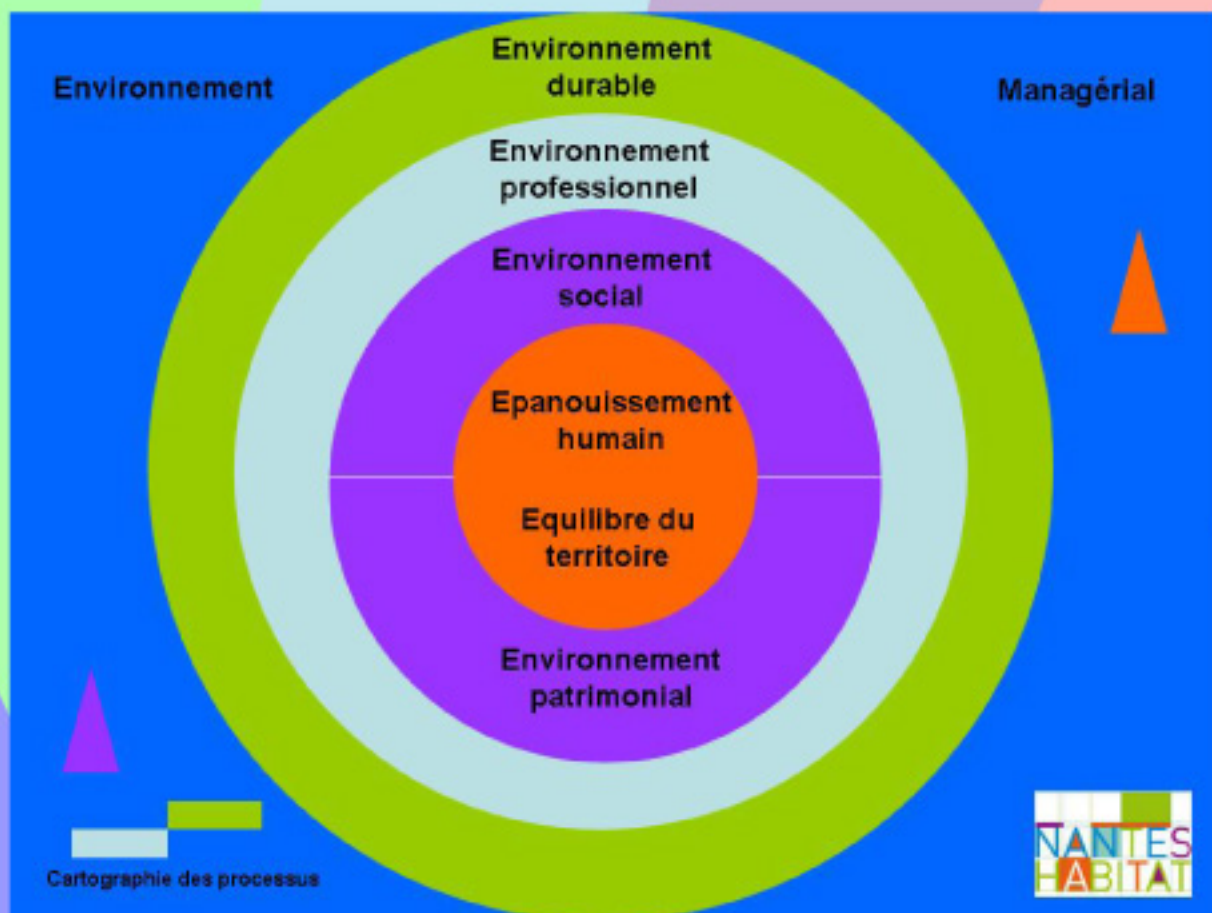


Pour atteindre ces finalités, cœur de cible de la vision globale de Nantes habitat, les deux processus stratégiques majeurs concernent ainsi l'environnement patrimonial et l'environnement social.

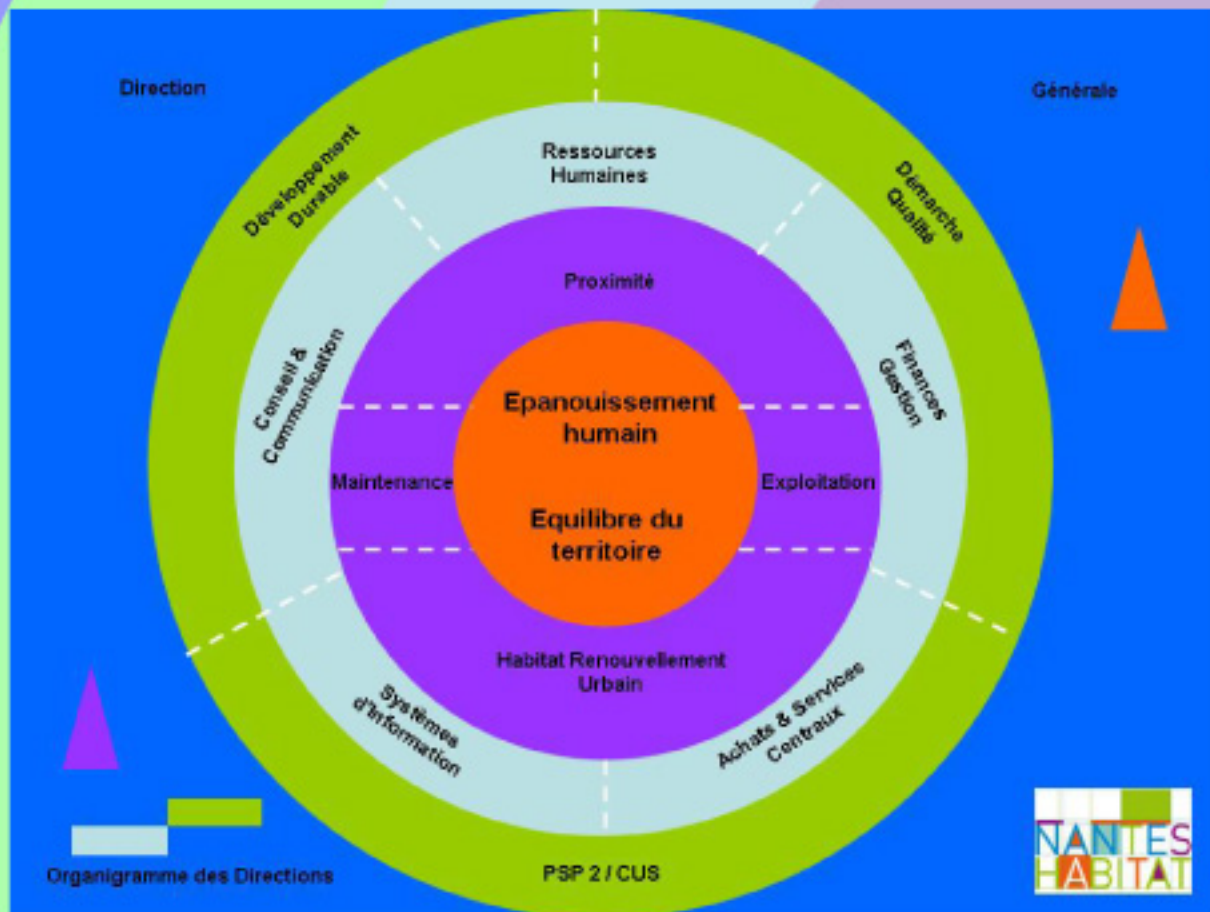
Processus support, l'environnement professionnel permet le bon fonctionnement des services.

L'environnement durable actionne la roue de DEMING ou PDCA, et en assure amélioration continue et pérennité. L'environnement managérial aide à piloter l'ensemble sur la voie de l'excellence que trace le modèle EFQM.

Le tout constitue ainsi notre **cartographie des processus**.



L'organisation des services de Nantes Habitat découle de cette **cartographie des processus**.



**Les mots clés**, tous déclinés à partir de l'acronyme "CLE", en tracent les perspectives d'avenir dans cette approche renouvelée du **développement durable**.

